

GUÍA DE PLANOS Y ÁNGULOS PARA GRABAR EN EL CELULAR

IDEAL PARA GRABAR EN CELULAR Y USARLOS COMO MATERIAL DE CLASES

Fuente: blog.cuy.pel

¿QUÉ SON?

Los recursos audiovisuales son fuente de comunicación que requieren manejar un lenguaje específico. La cámara, en este caso, es nuestra herramienta principal por lo que es fundamental tener presentes las formas en que la esta puede narrar, para tener una comunicación más asertiva hacia nuestra audiencia. Los **planos** de cámara son lo que queremos resaltar o contar y los **ángulos** (o tiros) son desde qué punto de vista los narramos.

7 PLANOS CINEMATOGRAFÍCOS

GRAN PLANO GENERAL

Lo usamos para mostrar el contexto general, ya sea un escenario específico o multitud.



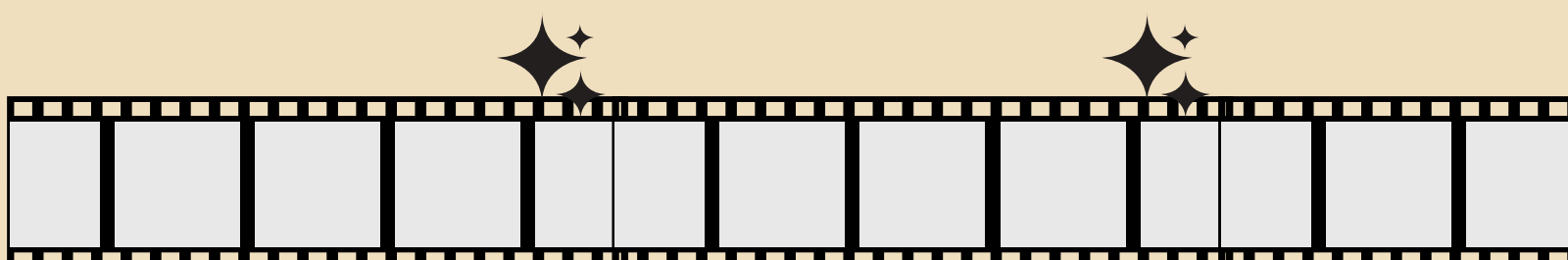
Fuente: www.freepik.es

PLANO GENERAL



Fuente: www.freepik.es

El personaje toma papel protagónico y los espacios no son tan grandes como en el gran plano general.



PLANO CONJUNTO

Se visualiza al personaje de cuerpo entero y el entorno con tomas más cerradas.



Fuente: Two Dreamers en Pexels

PLANO AMERICANO

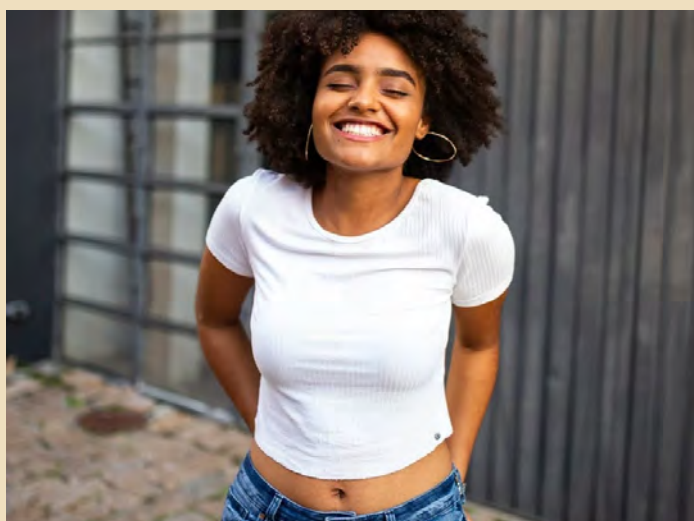
Se captura al personaje de las rodillas para arriba. Esta captura nace principalmente de las películas de estilo "western".



Fuente: Brett Sayles en Pexels

PLANO MEDIO

Muestra al personaje de la cintura para arriba. Normalmente se emplea para narrar una conversación.



Fuente: Joruege Fakhouri Filho en Pexels



Fuente: Ezekixl Akinnewu en Pexels

PRIMER PLANO

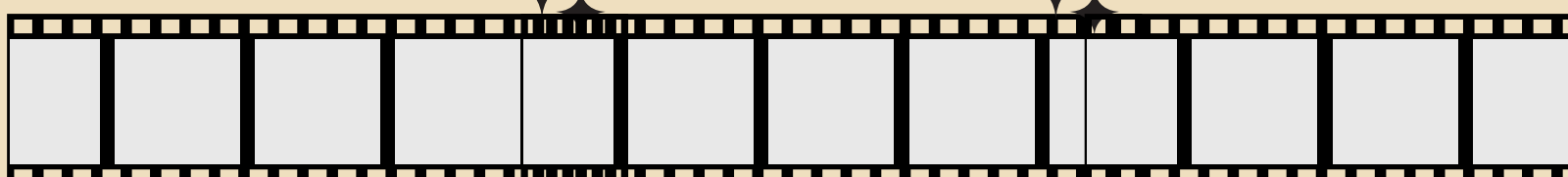
Se usa para darle énfasis a las expresiones del rostro y transmitir emociones.

PLANO DETALLE

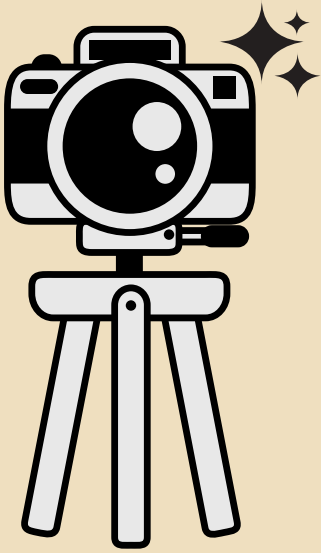
Muestra un pequeño fragmento del rostro o una acción específica con un encuadre muy cerrado.



Fuente: pixabay.com



ÁNGULOS DE LA CÁMARA

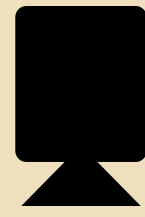


Picado

Cenital

La cámara está exactamente perpendicular a lo que retrata, justamente sobre ello. Se usa para narrar desde una mirada "omnipresente" del espectador.

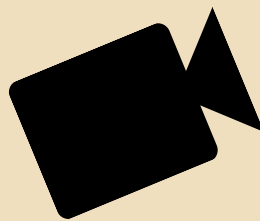
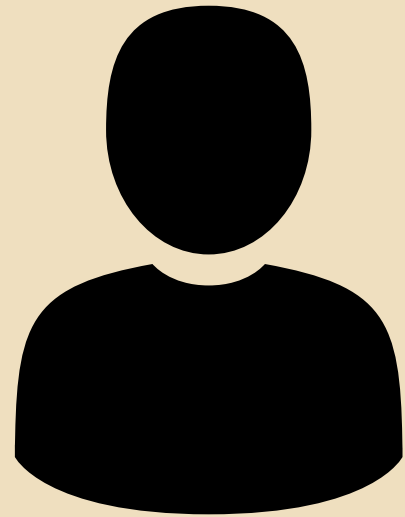
Está por encima de aquello que retratamos, este tipo de angulación suele empequeñecer al objeto o sujeto haciendo que parezca débil o con menos poder.



Normal



La cámara está paralelo al suelo, mostrando lo que retratamos desde su misma altura.

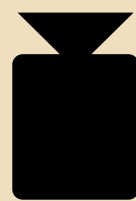


Contrapicado

La cámara se coloca por debajo de aquello que retrata, apuntando hacia arriba. El sujeto u objeto se ve agrandado y con más poder.

Nadir

Cuando la cámara está muy contrapicada y perpendicular por abajo. Lo usamos para producir dramatismo, o dinamismo a la acción.



Fuente: Franco, F. (S/A). "Narrativa y lenguaje cinematográfico" ECAM. PDF

Para consultar más recursos visita:
<https://www.espaciococente.mx/>